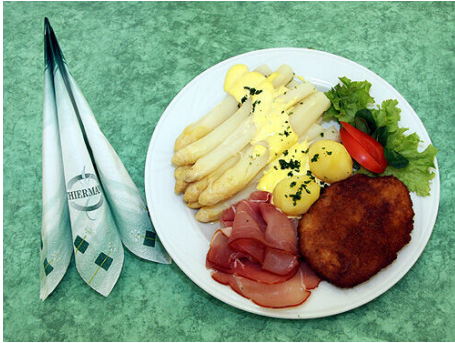


Kirchdorf Spargelessen - 1 Tag



Auf dem Thiermann-Hof werden neben Getreideanbau und Schweinemast auf einer Fläche von ca. 1000 ha Spargel, Erdbeeren, Heidelbeeren und Bohnen und Kartoffeln angebaut.

Dort angekommen, ist es Zeit sich am leckeren Spargelbuffet ausgiebig zu bedienen.

Anschließend können Sie im Hofladen Gemüse und Kartoffeln der Saison, sowie Produkte von Nachbarbetrieben (Obst, Eier, Sanddornspezialitäten, Honig) einkaufen.

Anschließend fahren Sie nach Minden, wo eine 1-std. Stadtführung stattfindet.

Im Cafe "Die Nascherei" wartet dann das Kaffeegedeck mit 1 Stück Kuchen und Kaffee auf Sie.

Inklusivleistungen:

- Fahrt im Komfort-Reisebus
 - Spargelessen satt auf dem Hof Thiermann
 - Stadtführung in Minden
 - Kaffee und Kuchen
- Mindestteilnehmerzahl: 25 Personen
Stornostaffel: 1

Termine & Preise:

23.04.2024 - 23.04.2024 - Tagesfahrt

Tagesfahrt mit Programm

86 €